



# (仮称)ふちしらコスモ保育園

(平成31年4月1日開設予定)

所在地 〒181-0011 東京都府中市白糸台3-44-23

入所定員 116名

(0歳児6名・1歳児20名・2歳児21名・3歳児23名・4歳児23名・5歳児23名)

開所時間 月曜日～金曜日 7:00～20:00 (18:00～延長保育となります)

土曜日 7:00～18:00

※臨時の時間外については、標準時間認定の場合は15分につき300円、短時間認定の場合は15分につき200円を、時間外保育料として園へ納めていただきます。

## I はじめに

42年前、田舎から上京し、結婚し、子どもが生まれ、六畳一間で赤子を育てているうちに、発作的に”子殺し”をしてしまう母親の事件が2件続けてありました。そのことから私達は”共同保育所”を始めました。2019年4月1日には認可承認される予定です。どうぞよろしくお願い致します。

## II 事業目的

「待機児の解消と人口減を止める。」を目標に、リーズナブルな保育園を増やし、安心して子どもを産める社会を作る。

## III 保育理念

発芽を含め、生きとし生くるものの赤ちゃんは神々しくも愛くるしい。

そうある他に、身を守る術がないからだという。さればこそ、保育理念として、はじめのはじめの、その又はじめは”守ってあげる”を掲げる。

## IV 安心して預けられる保育園

- 1) 月に1回、理事長(代表取締役)、施設長、父母代表(2名)、職員代表(2名)財務担当、法務担当、地域の知識人の理事による理事会を開きます。
- 2) 一般の父母、一般の職員は父母代表理事、職員代表理事に、口頭又は文書で意見・要望が出せるようにし、民主的運営を図ります。
- 3) 毎月「コスモ便り」を発行し、そこには”理事会報告”が載り、自分たちの意見が反映されているかチェックできます。
- 4) 看護師に日々の健康をチェックしてもらう他、顧問医による定期健康診断2回、顧問歯科医による歯科検診を行っています。
- 5) 栄養士や保育士によるアレルギー対応策、うつぶせ寝対策もしっかり行います。

# 教育・食育・安全 に力を入れる

- 1) “乳幼児期の性格形成は一生の性格を左右する”を保育方針の基礎にする。
- 2) 個性を伸ばすと共に社会性を身に付けさせる⇒モンテッソーリ教育を取り入る。
- 3) 保育を通じて、児童・保育士・父母の差別や偏見が減るように努める
- 4) 幼児教育を積極的に進める⇒2歳半からリトミック、モンテッソーリ、英会話を学び、3歳から算・国を学ぶ。
- 5) 食育の推進を行う⇒種をまき、育て、収穫し、料理し、山分けの楽しみを味わう。
- 6) 感染症対策をしっかりと行う。⇒保育園でよその子の病気をうつされ、仕事を休まなければならないことがないようにする。

## 【年間行事予定】

4月 入園式	7月 七夕、お泊り保育（5歳児）	11月 収穫祭、プレゼンテーション、歯科検診
5月 子どもの日	9月 緊急引取り訓練	12月 クリスマス会
6月 定期健診	10月 コスモ合同親子運動会、ハロウィン、 0～1歳試食懇談会 定期健診	3月 ひなまつり、進級を祝う会・卒園式

※その他、毎月お誕生日会、身体測定があります。

## 【デイリープログラム】

	7:00	9:15	11:00	11:30	12:00	14:20	14:30	15:00	18:00	20:00
0歳児	月齢に応じたこのカリキュラム									
1歳児	合同保育	朝の集まり クラス別活動	食事	お昼寝		起床	おやつ	クラス別活動 お教室	補食	保育終了
3,4,5歳児	合同保育	朝の集まり クラス別活動		食事	お昼寝	起床	おやつ	クラス別活動 お教室	補食	保育終了

- ・0歳児は成長発達に合わせて、生活カリキュラムが変わります。 ※土曜日は18:00で終了
- ・年齢ごとに年間保育計画及びデイリープログラムにそって保育を行います。
- ・伝統文化を大切に、行事や遊びも季節に合わせて取り組みます。
- ・毎月誕生日会を行い、クラスのお友だちみんなでお祝いします。

## 【Q&A】

Q.オムツの種類と持ち帰りについて

A.オムツの種類は紙オムツとなります。使用後のオムツについてはお持ち帰り頂いております。ただ、今後府中市よりオムツ回収の予算が出るようになれば園での回収に変更となる場合もございます。

Q.お昼寝用布団について

A.0～2歳が布団を使用し、園側で業者からレンタルする予定です。シーツとタオルケットは用意をお願いする予定です。

Q.自動車の送迎・自転車置き場について

A.自動車の送迎は原則禁止です。登降園時用の自転車置き場は15台分程度用意。登園～降園までの駐輪はご遠慮ください。

Q.園庭について

A.318平米程度の園庭がございます。散歩等で近隣の公園に行くことも検討しております。

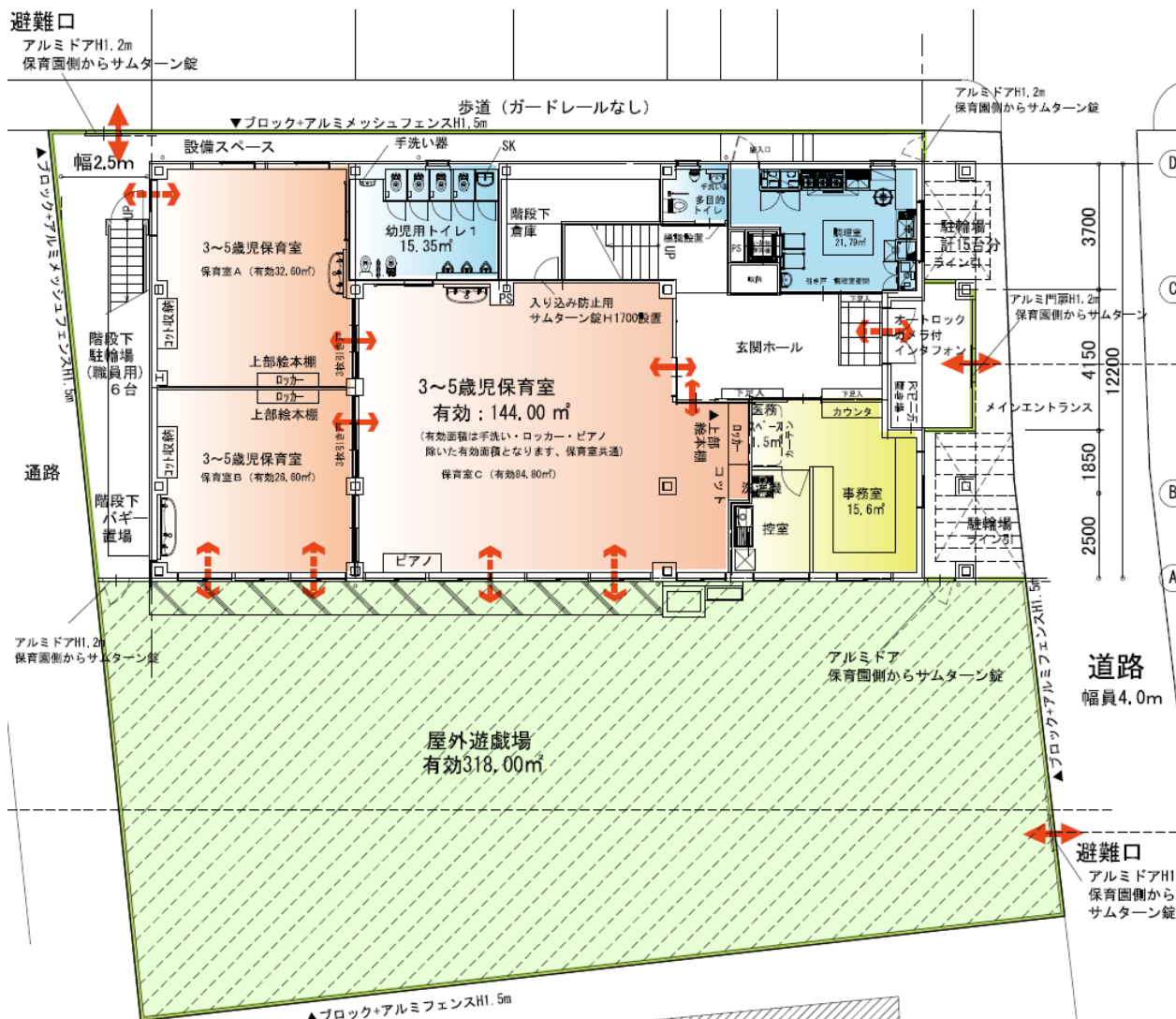
Q.ならし保育について

A.0～2歳は1週間～10日程度、3歳～5歳は3日程度ですが、状況を観ながらみながらご相談させていただく予定です。



園舎見取り図  
(平成30年度2月完成予定)

1F





2F

